

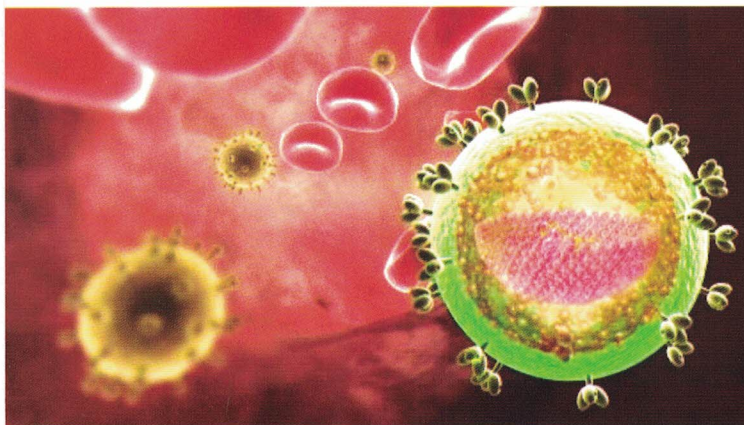


# Что надо знать о ВИЧ

## ЧТО ТАКОЕ ВИЧ?

**В** – вирус  
**И** – иммунодефицита  
**Ч** – человека

Это вирус, который, попадая в организм человека, подавляет иммунную систему, при этом снижается способность организма сопротивляться инфекциям.



## ВИЧ - инфекция и СПИД

ВИЧ-инфекция – хроническое инфекционное заболевание, развивающееся у человека, заразившегося (инфицированного) вирусом иммунодефицита человека.

СПИД – синдром приобретенного иммунодефицита, конечная стадия ВИЧ-инфекции.

На сегодняшний день не существует лекарства, излечивающего от ВИЧ-инфекции. Но современные противовирусные препараты способны предотвратить развитие СПИД.

**Как  
происходит  
заражение  
ВИЧ?**

ВИЧ передается только от человека к человеку.

В количестве, опасном для заражения, вирус содержится в четырех жидкостях организма:

- кровь,
- сперма,
- вагинальный секрет,
- грудное молоко.

Это значит, что ВИЧ передается только тремя путями:

1. **Половым.** При не защищенном половом контакте (без презерватива).

2. **Парентеральным (через кровь).** При внутривенном употреблении наркотиков, переливании инфицированной крови и ее препаратов, при пересадке внутренних органов и тканей, использовании нестерильного медицинского инструментария, при нанесении татуировок.

3. **Вертикальным (от инфицированной матери ребенку).** Во время беременности, родов или грудном вскармливании.

**Как можно  
обнаружить  
ВИЧ?**

Заболевание длительное время протекает бессимптомно. Человек не подозревает о том, что инфицирован, так как чувствует себя хорошо и выглядит здоровым.

Чтобы определить, инфицирован человек или нет, проводят специальные лабораторные исследования – тестируют кровь на наличие антител к вирусу иммунодефицита.

Когда ВИЧ попадает в организм человека, начинают вырабатываться антитела

## ВИЧ не передается

- воздушно-капельным путем, при нахождении с ВИЧ-инфицированным в одном помещении;
- через дверные ручки, поручни в общественном транспорте;
- при укусах животных и насекомых;
- при рукопожатиях и объятиях, кашле, чихании;
- при поцелуях;
- через пот, мочу и слезы;
- через пищевые продукты и деньги;
- при пользовании предметами домашнего обихода, игрушками, постельным бельем, туалетом, ванной, душем, бассейном, столовыми приборами и посудой.



(специфические белки) для борьбы с вирусом. Тест на ВИЧ выявляет эти белки, которые в достаточном для обнаружения количестве вырабатываются в течение 3-6 месяцев после заражения. В редких случаях процесс образования антител может продлиться до года. Период, когда вирус в организме уже есть, но антител еще мало и они не обнаруживаются методами лабораторной диагностики, называется **«серонегативным окном»**. В период «окна» тест на ВИЧ будет отрицательным, но инфицированный человек уже способен заражать других людей.

**Как  
предотвратить  
заражение?**

- пользоваться презервативом при каждом половом контакте;
- не употреблять внутривенные наркотики;
- всегда использовать одноразовые или стерильные инструменты для медицинских и косметических процедур, связанных с нарушением кожных покровов (инъекции, татуировки, пирсинг).

**Где пройти  
тестирование  
на ВИЧ?**

Сдать анализ на ВИЧ Вы можете бесплатно и анонимно:

- в поликлинике или больнице по месту жительства;
- в центре по профилактике и борьбе со СПИД.

Если у Вас есть вопросы, необходима консультация, лечение или обследование на ВИЧ обращайтесь в Пермский краевой центр по профилактике и борьбе со СПИД и инфекционными заболеваниями:

**г. Пермь, м-н Нагорный,  
ул. Связева, 21  
тел. регистратуры: 227-58-56  
«телефон доверия» по ВИЧ/СПИДу:  
**8-809-300-1095****

**(с 17.00 до 21.00, в рабочие дни).**

**Узнайте больше о ВИЧ-инфекции на сайте СПИД-центра:  
**aids-centr.perm.ru****

**Консультационно-диагностические  
центры городов Пермского края**

Березники	(242) 6-48-76
Губаха	(248) 4-93-93
Добрянка	(265) 2-86-63
Карагай	(297) 3-15-06
Кизел	(255) 5-14-12
Краснокамск	(273) 4-87-91
Кунгур	(271) 2-42-37
Кудымкар	(260) 4-32-59
Лысьва	(249) 2-52-03
Соликамск	(253) 7-03-52
Чайковский	(241) 3-32-07
Чусовой	(292) 5-13-38
Чернушка	(261) 4-37-33

Министерство здравоохранения Пермского края  
Пермский краевой центр по профилактике и борьбе со СПИД  
и инфекционными заболеваниями